

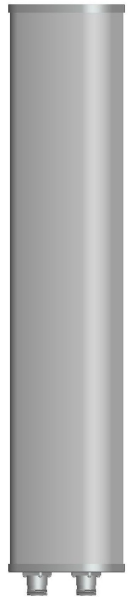


佛山市健博通电讯实业有限公司

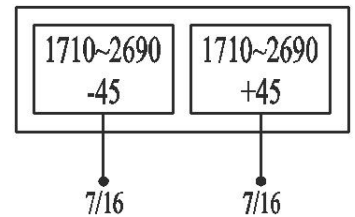
多频板状	1710~2690
双极化	X
半功率波瓣宽度	65°
固定电下倾角	6°

1710~2690MHz 65° 15dBi 6° 电下倾角

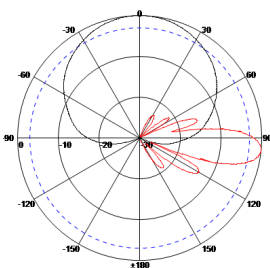
电气指标	KBT65DP15-1727AT6			
频率范围 (MHz)	1710~1990	1920~2200	2200~2490	2490~2690
极化方式	$\pm 45^\circ$			
增益 (dBi)	2×14.5	2×15	2×15.5	2×15.5
电下倾角 ($^\circ$)	6			
半功率波瓣宽度 ($^\circ$)	水平面:66 垂直面:14	水平面:65 垂直面:12	水平面:63 垂直面:10	水平面:62 垂直面:9
第一上旁瓣抑制 (dB)	≥ 15			
前后比 (dB)	≥ 25			
交叉极化鉴别率 (dB)	$\geq 15 (\pm 60^\circ \geq 10)$			
端口隔离 (dB)	≥ 28			
输入阻抗 (Ω)	50			
电压驻波比	≤ 1.5			
三阶无源交调 ($2 \times 43\text{dBm}$ 载波)	$\leq -150\text{dBc}$			
最大功率 (W)	300			
雷电保护	直流接地			



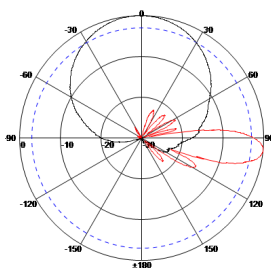
机械指标	
接头类型	2×7/16DIN 阴头
接头位置	底部
天线尺寸(长×宽×高:mm)	660×160×80
包装尺寸(mm)	1050×270×170
天线重量 (kg)	6.3
天线罩材料	UPVC
天线罩颜色	灰色
机械可调倾角 ($^\circ$)	0~15
工作温度($^\circ\text{C}$)	-40~60
极限风速 (m/s)	60
抱杆直径 (mm)	$\Phi 50 \sim \Phi 80$
安装件型号	JM-1800CZ



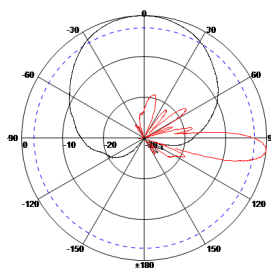
1710~1990MHz: $\pm 45^\circ$ 极化



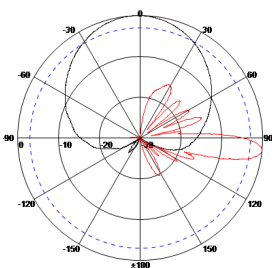
1920~2200MHz: $\pm 45^\circ$ 极化



2200~2490MHz: $\pm 45^\circ$ 极化



2490~2690MHz: $\pm 45^\circ$ 极化



5.39.5.5138

健博通公司保留修改此产品指标而不需事先通知的权利。

地址: 广东省佛山市季华西路禅秀路 2 号 528061

电话: 0757-82219788, 82126632 传真: :0757-82212072

电邮: kbt@kenbotong.com 网站: <http://www.kenbotong.com>